

RA.2 MUSEO ESISTENTE, completamento.
Pianta piano Primo

Superficie utile: 460 mq. (di cui 115 deposito, 144 museo multimediale e 163 laboratorio)
Altezza utile: 2,85 m. / Volume interno netto: 1311 mc.

Stato di fatto
Ambienti lato dx destinati a laboratorio di restauro (in funzione).
Ambienti lato sx destinati a deposito del Museo (in uso).
Impianti a norma (parziale); infissi esterni da rifare; infissi interni da revisionare.
Servizi igienici da revisionare.

Progetto
Ambienti lato dx destinati a laboratorio di restauro confermati nella loro destinazione d'uso:
- necessita impianto aspirazione polveri nel laboratorio;
- necessita sostituire gli infissi indicati.
Ambienti lato sx :
- ingresso deposito e museo mq. 29;
- deposito mq. 115;
- area multimediale mq. 144.

LAVORAZIONI EDILI
-sgombero locali da materiali depositati, catalogazione, imballaggio di alcune opere d'arte, trasporto a deposito
-sostituzione infissi esterni con infissi ad unica anta, a tenuta termica, certificati
-revisione portoni esterni in legno
-revisione porte interne
-roto-pulizia pavimentazione in cotto esistente, stuccature a tono, ceratura di protezione
-pittura pareti e soffitti (parziale)
-demolizione tramezzi lato sx: 20.16x2.85(h)=57.5 mq
-realizzazione nuovi tramezzi lato sx: 9.07x2.85=25.9 mq
-pedana ingresso museo e deposito 21 mq
-nuova pavimentazione museo in parquet 129 mq

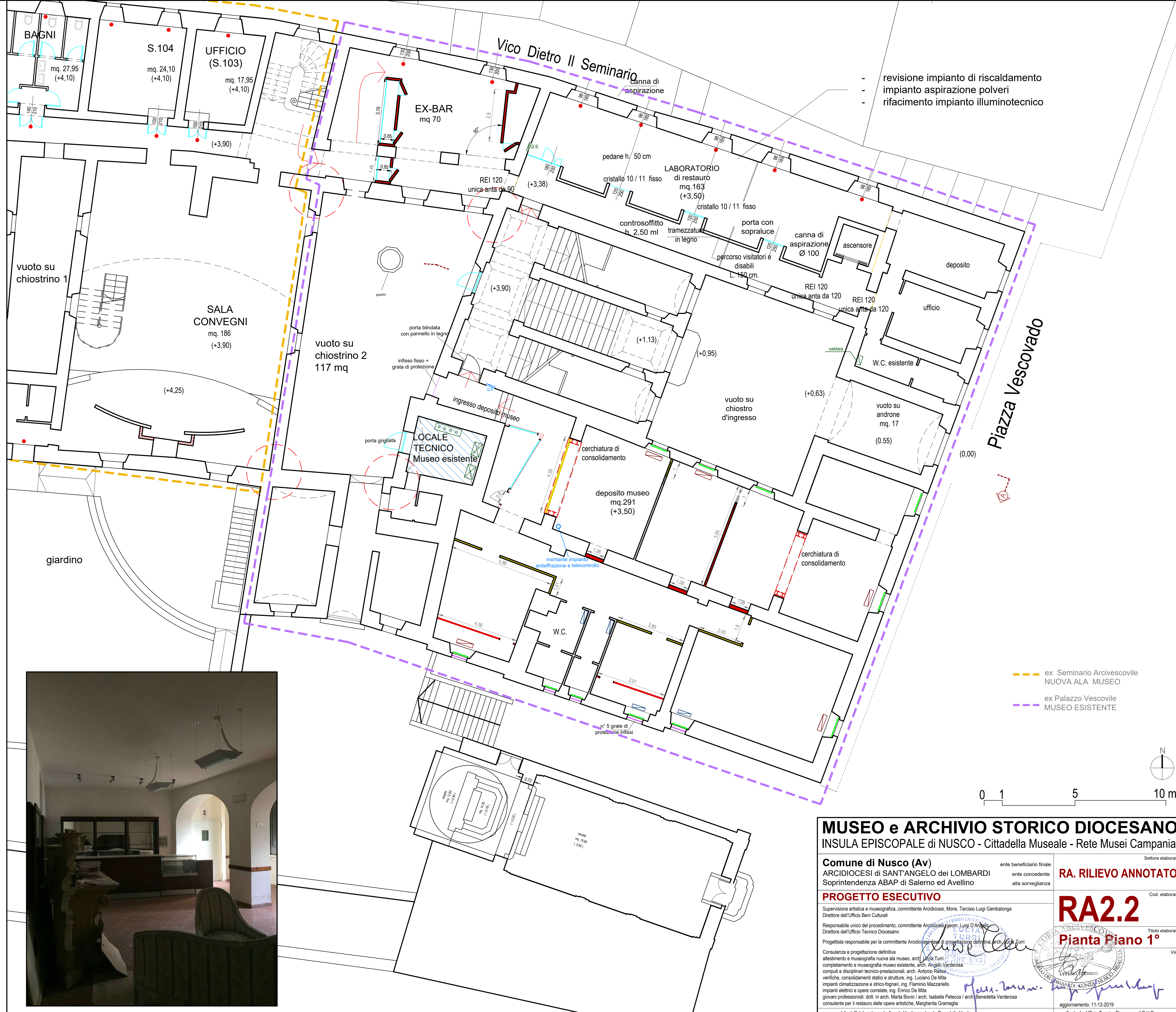
CHIOSTRINO 2 _ 117 mq:
-rimozione basolato
-impermeabilizzazione
-raccolta e convogliamento acque piovane
-copertura parziale ingresso in acciaio e vetro

SALA VIDEO-ACCOGLIENZA (EX-BAR):
-smontaggio mobile bar
-smontaggio corpi illuminanti
-pavimentazione in legno 70 mq
-pittura pareti ~ 190 mq
-pareti vetrine: vedi tavole di progetto

STRUTTURE
-stabilizzazione lesione passante nello spigolo-giunto tra corpi di fabbrica
-lato sx: realizzazione di 4 nuovi pilastri 50x50 cm (in corrispondenza dei pilastri al piano inferiore anch'essi da realizzare)

IMPIANTO TERMICO, CLIMATIZZAZ., IDRICO-FOGNARIO (linee esistenti)
-revisione n°2 caldaie a gas
-laboratorio: realizzazione impianto aspirazione polveri con bocchette posizionabili
-revisione impianto idrico-fognario a servizio dei wc esistenti

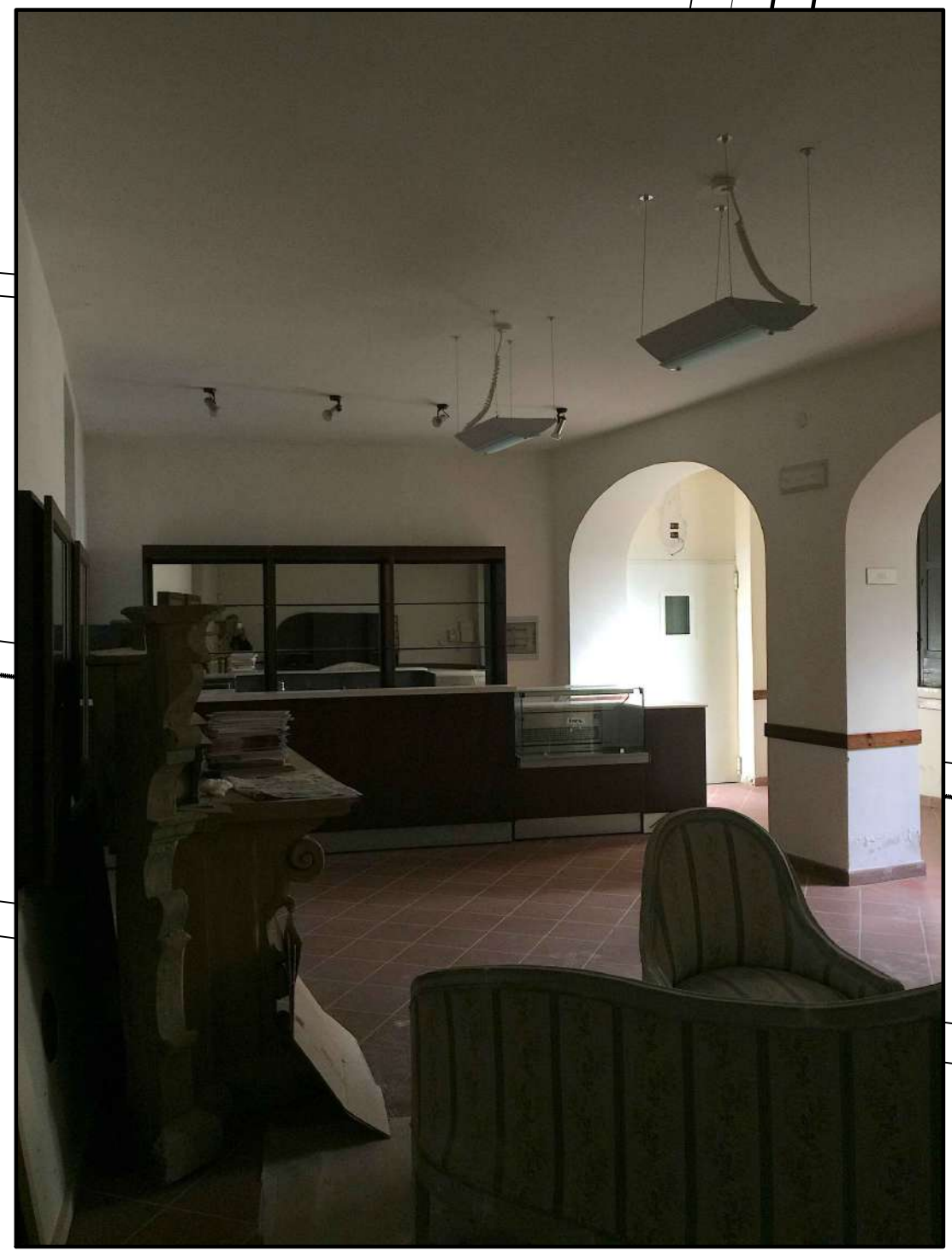
IMPIANTO ELETTRICO (linee esistenti)
-impianto elettrico a servizio di: impianto aspirazione laboratorio
-impianto video-sorveglianza (1 cam x sala, dome, centrale)
-impianto antieffrazione (1 sensore x sala, infrarossi e volumetrico)
-impianto domotico a servizio della ventilazione naturale (apertura vasistas infissi)



- revisione impianto di riscaldamento
- impianto aspirazione polveri
- rifacimento impianto illuminotecnico

--- ex Seminario Arcivescovile
NUOVA ALA MUSEO
--- ex Palazzo Vescovile
MUSEO ESISTENTE

- LEGENDA
- infissi da sostituire
 - tagli e demolizioni
 - rifacimenti
 - D.E. quadro elettrico
 - caldaia
 - fancoil
 - radiatori
 - area di consolidamento strutturale



MUSEO e ARCHIVIO STORICO DIOCESANO
INSULA EPISCOPALE di NUSCO - Cittadella Museale - Rete Musei Campania

Comune di Nusco (Av) ente beneficiario finale
ARCIDIOCESI di SANT'ANGELO dei LOMBARDI ente concedente
Soprintendenza ABAP di Salerno ed Avellino alta sorveglianza

PROGETTO ESECUTIVO

Supervisione artistica e museografica, committente Arcidiocesi, Mons. Tarasio Luigi Gambalunga
Direttore dell'Ufficio Beni Culturali

Responsabile unico del procedimento, committente Arcidiocesi, geom. Luigi D'Amico
Direttore dell'Ufficio Tecnico Diocesano

Progettista responsabile per la committente Arcidiocesi, geom. e progettista dell'opera, arch. Vito Turri

Consulenza e progettazione definitiva
allestimento e museografia nuova ala museo, arch. Vito Turri
completamento e museografia museo esistente, arch. Angelo Verderosa
computi e disciplinari tecnico-prestazionali, arch. Antonio Reba
verifiche, consolidamenti statici e strutture, ing. Luciano De Mita
impianti climatizzazione e idrico-fognari, ing. Flaminio Mazzariello
impianti elettrici e opere correlate, ing. Enrico De Mita
giovani professionisti: dott. in arch. Marta Bovio / arch. Isabella Petecca / arch. Benedetta Verderosa
consulente per il restauro delle opere artistiche, Margherita Gramaglia

aggiornamento: 11-12-2019
verificato da: Ufficio Tecnico Diocesano, il R.U.P.

responsabile dell'elaborato: arch. Angelo Verderosa / arch. Benedetta Verderosa

Settore elaborato
RA. RILIEVO ANNOTATO

Cod. elaborato
RA2.2

Titolo elaborato
Pianta Piano 1°

Visi