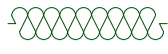

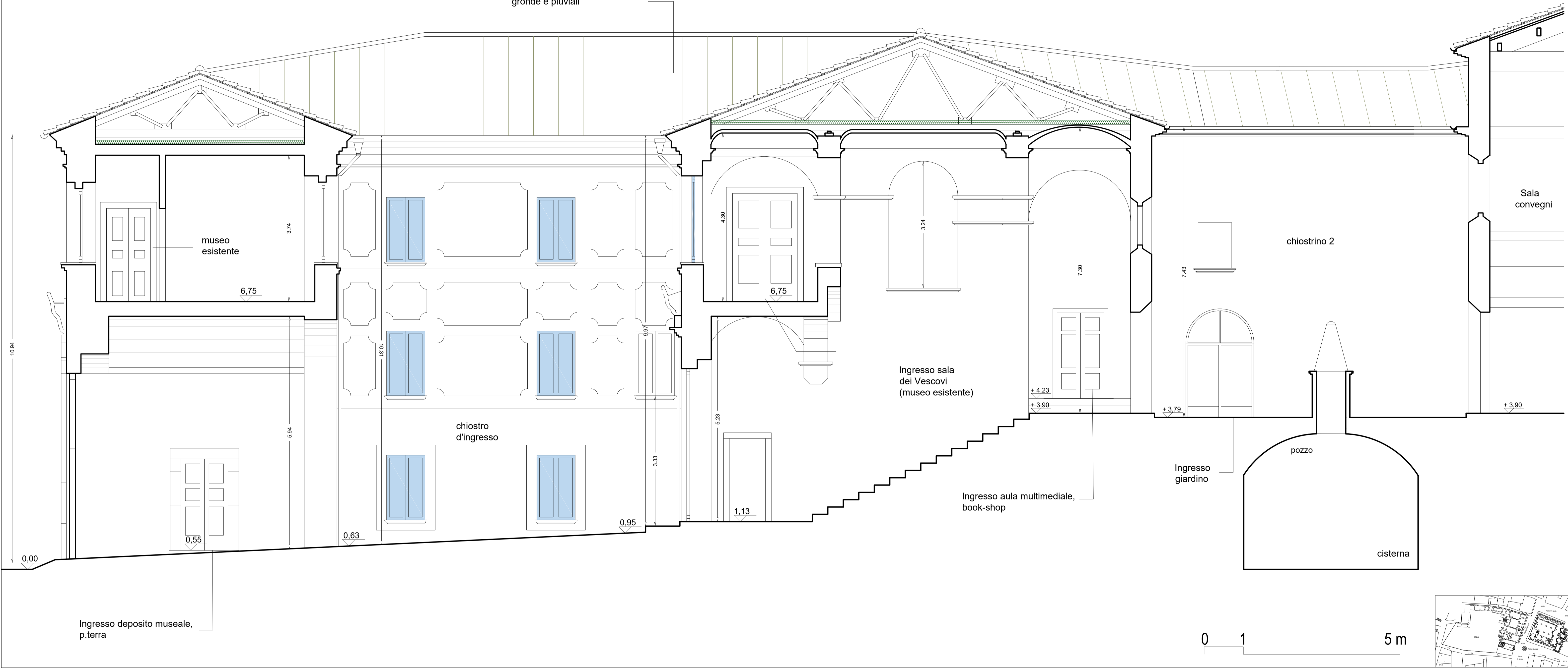


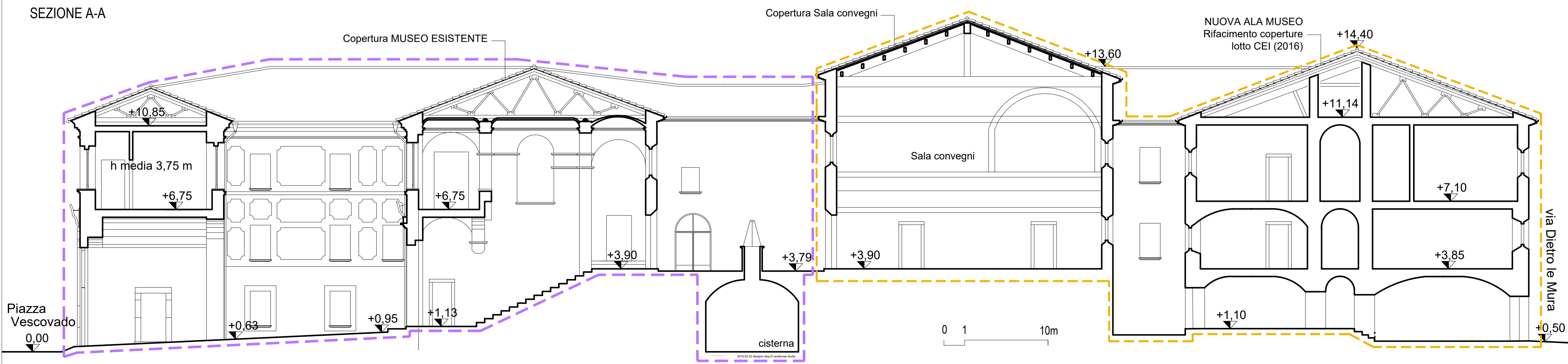
# SEZIONE A-A

-  Coibentazione con materassino termico
-  Sostituzione infissi

Revisione manto di copertura,  
gronde e pluviali



## SEZIONE A-A



**MUSEO e ARCHIVIO STORICO DIOCESANO**  
INSULA EPISCOPALE di NUSCO - Cittadella Museale - Rete Musei Campania

**Comune di Nusco (Av)** ente beneficiario finale  
ARCIDIOCESI di SANT'ANGELO dei LOMBARDI ente concedente  
Soprintendenza ABAP di Salerno ed Avellino alta sorveglianza

**PROGETTO ESUCUTIVO**

Supervisione artistica e museografica, committente Arcidiocesi, Mons. Tarcisio Luigi Gambalunga  
Direttore dell'Ufficio Beni Culturali

Responsabile unico del procedimento, committente Arcidiocesi, geom. Luigi D'Angeli  
Direttore dell'Ufficio Tecnico Diocesano

Progettista responsabile per la committenza: arch. *[Signature]*  
Consulenza e progettazione definitiva, arch. Lucia Turani  
Completamento e museografia museo esecutivo, arch. Angelo Verderosa  
computi e disciplinari tecnico-prestazioni, arch. Antonio Rissa  
verifiche, consolidamenti statici e strutture, ing. Luciano De Mita  
impianti climatizzazione e idrico-fognari, ing. Flaminio Mazarriello  
impianti elettrici e opere correlate, ing. Enrico De Mita  
giovani professionisti: dott. in arch. Maria Bovio / arch. Isabella Petecca / arch. Biondella Veronesi  
consulente per il restauro delle opere artistiche, Margherita Gramaglia

responsabile dell'elaborato: arch. Angelo Verderosa / arch. Benedetta Verderosa

**R. Rilievo architettonico**  
Cod. elaborato

**R.6**  
Titolo elaborato

**Museo Diocesano sezioni**  
Visti

aggiornamento: 11-12-2017  
verificato da: Ufficio Tecnico Diocesano, il R.U.P.