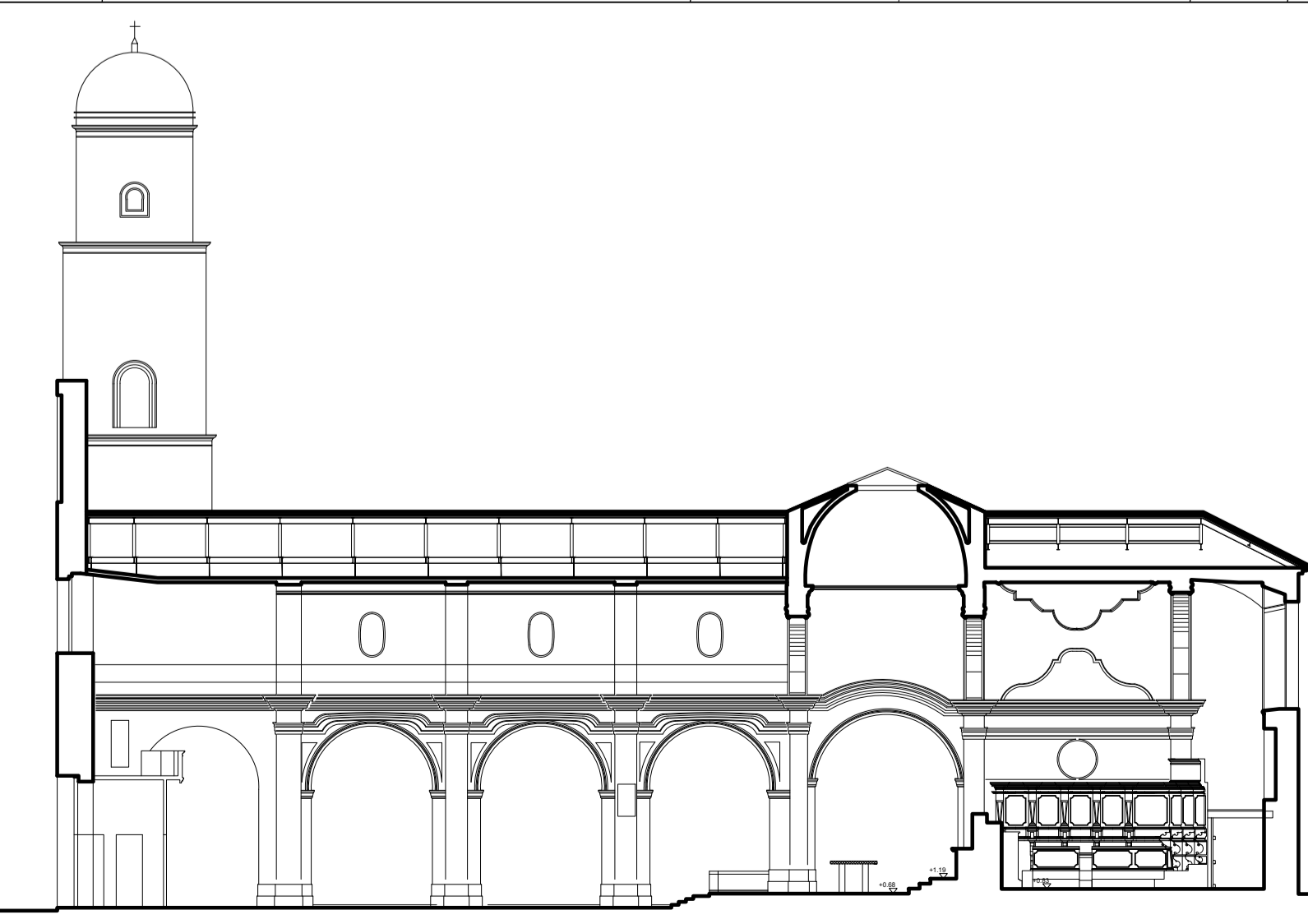
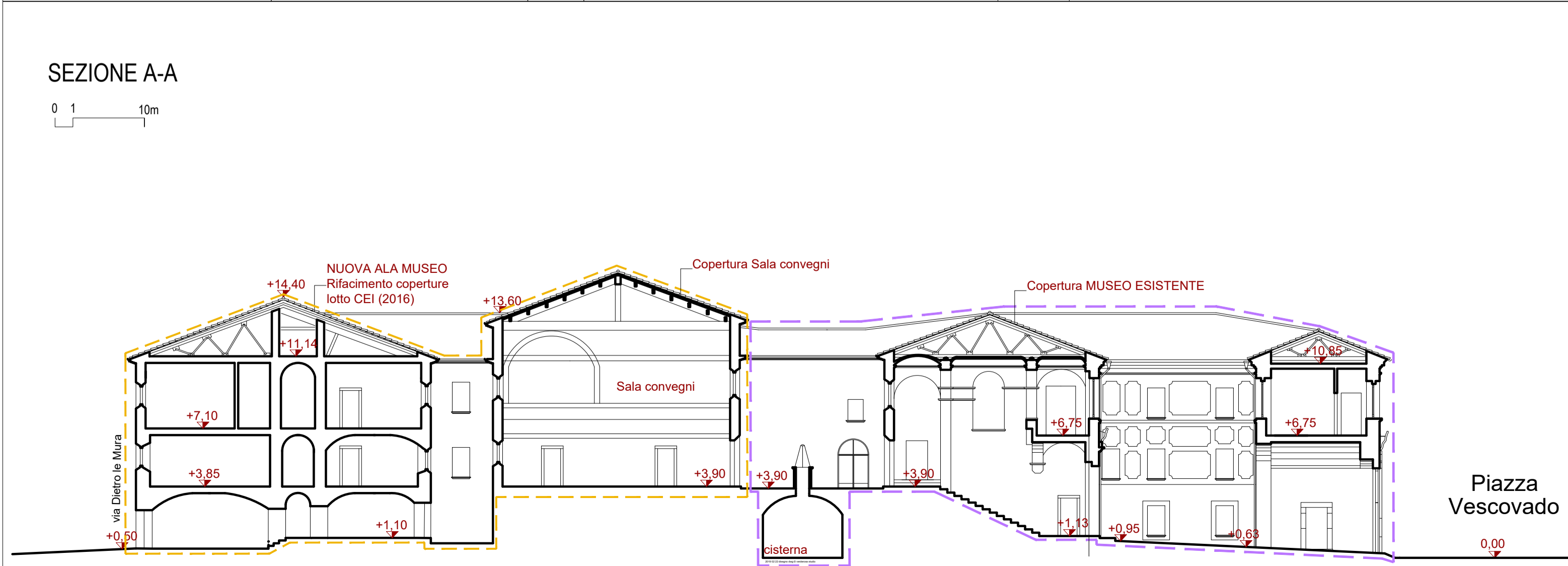
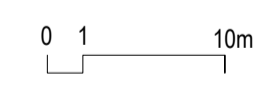


SEZIONE A-A



Angelo Verderosa
Benedetta Verderosa

MUSEO e ARCHIVIO STORICO DIOCESANO
 INSULA EPISCOPALE di NUSCO - Cittadella Museale - Rete Musei Campania

Comune di Nusco (Av) ente beneficiario finale
 ARCIDIOCESI di SANT'ANGELO dei LOMBARDI ente concedente
 Soprintendenza ABAP di Salerno ed Avellino alta sorveglianza

PROGETTO ESECUTIVO

Supervisione artistica e museografica, committente Arcidiocesi, Mons. Tarcisio Luigi Gambalunga
 Direttore dell'Ufficio Beni Culturali
 Responsabile unico del procedimento, committente Arcidiocesi, geom. Luigi D'Angeli
 Direttore dell'Ufficio Tecnico Diocesano
 Progettista responsabile per la committente Arcidiocesi, fase di progettazione definitiva, arch. Lucia Turri
 Consulenza e progettazione definitiva
 allestimento e museografia nuova ala museo, arch. Lucia Turri
 completamento e museografia museo esistente, arch. Angelo Verderosa
 compiti e disciplinari tecnico-prestazionali, arch. Antonio Ruffino
 verifiche, consolidamenti statici e strutture, ing. Luciano De Mita
 impianti climatizzazione e idrico-fognari, ing. Flaminio Lezzariello
 impianti elettrici e opere correlate, ing. Enrico De Mita
 giovani professionisti: dott. in arch. Marta Bovio / arch. Isabella Petecca / arch. Benedetta Verderosa
 consulente per il restauro delle opere artistiche, Margherita Gramaglia
 responsabile dell'elaborato: arch. Angelo Verderosa / arch. Benedetta Verderosa

--- ex Seminario Arcivescovile
 NUOVA ALA MUSEO
 --- ex Palazzo Vescovile
 MUSEO ESISTENTE

R. Rilievo architettonico

R.1
 Planimetria generale
 sezione A-A'

aggiornamento: 11-12-2019
 verificato da: Ufficio Tecnico Diocesano, il R.U.P.