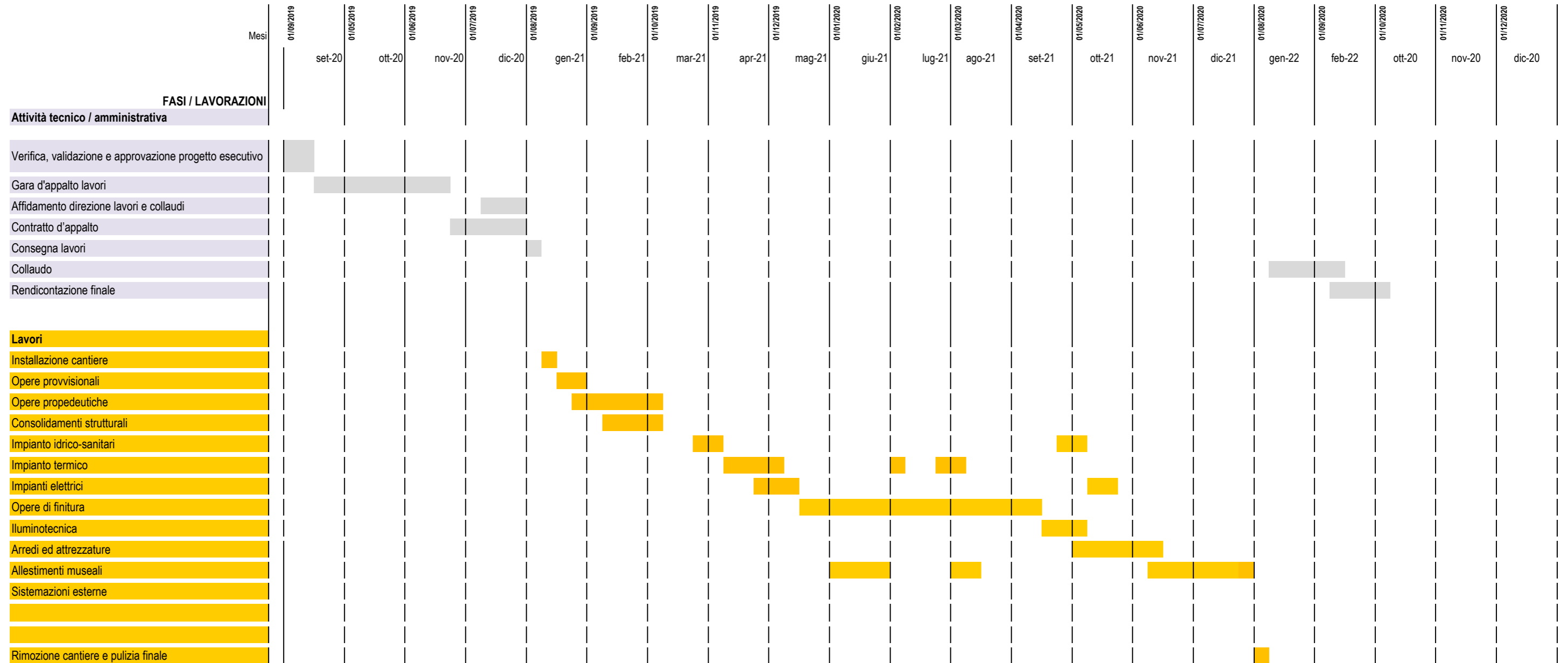


Mons. Tarcisio Luigi Gambalunga
 Arcidiacono



MUSEO e ARCHIVIO STORICO DIOCESANO	
INSULA EPISCOPALE di NUSCO - Cittadella Museale - Rete Musei Campania	
Comune di Nusco (Av) ARCIDIOCESI di SANT'ANGELO dei LOMBARDI Soprintendenza ABAP di Salerno ed Avellino	ente beneficiario finale ente concedente alta sorveglianza
Settore elaborato	
0. Elaborati generali	
PROGETTO ESECUTIVO Supervisione artistica e museografica, committente Arcidiocesi, Mons. Tarcisio Luigi Gambalunga Direttore dell'Ufficio Beni Culturali Responsabile unico del procedimento, committente Arcidiocesi, geom. Luigi D'Angelis Direttore dell'Ufficio Tecnico Diocesano Progettista responsabile per la committente Arcidiocesi, fase di progettazione definitiva, arch. Lucia Turri Consulenza e progettazione definitiva: allestimento e museografia nuova al museo, arch. Lucia Turri completamento e museografia museo esistente, arch. Angelo Verderosa computi e disciplinari tecnico-prestazionali, arch. Antonio Ressa verifiche, consolidamenti statici e strutture, ing. Luciano De Mita impianti climatizzazione e idrico-fognari, ing. Flaminio Mazzariello impianti elettrici e opere correlate, ing. Enrico De Mita giovani professionisti: dott. in arch. Marta Bovio / arch. Isabella Petecca / arch. Benedetta Verderosa consulente per il restauro delle opere artistiche, Margherita Gramaglia	Cod. elaborato 07.
Titolo elaborato	
Cronoprogramma	
Visti	
consegnato in data: 06/08/2020	
responsabile dell'elaborato: arch. Antonio Ressa // arch. Isabella Petecca	

Cronoprogramma dell'intervento
agg. Luglio 2020



Legenda:

Attività tecnico / amministrativa



Lavori

